



Prüfung eines Rückstauverschlusses für den Außenbereich von Sejma Industries ApS, Napan Typ 1 und Napan Typ 1 MK

**Prüfbericht für folgende Produkttypen: Napan Typ 1 und Napan Typ 1 MK,
Produktnummer 153962110**

Auftragsnummer: 835241R

Durchgeführt für:

Sejma Industries ApS
Bommen 22
8620 Kjellerup
Dänemark

Stichworte: Rückstauverschlüsse für den Außenbereich, Napan Typ 1 und Napan Typ 1 MK

Durchgeführt von:

Teknologisk Institut, Rørcentret
Gregersensvej
2630 Taastrup, Dänemark

Stig Clausen, Berater
Ulrik Hindsberger, Bauingenieur

Anzahl Seiten 6
Anzahl Anlagen 3

Taastrup, 26. Oktober 2021 (auf der Grundlage des Prüfberichts vom 9. November 2018)



Prüfbericht

- 1.1 Geprüfte Produkte:** Ein Muster des Rückstauverschlusses von Sejma Industries, Typ 1, für den Einbau in einen 315-mm-Spülbrunnen im Außenbereich wurde im Rørcentret, Teknologisk Institut, in Taastrup geprüft. Zeichnungen und Abbildungen zur Prüfung des Rückstauverschlusses sind in Anlage 2 zu finden. Der Rückstauverschluss und die Zeichnungen sind mit „Product number 153962110“ gekennzeichnet. Zusammen mit dem Rückstauverschluss wurde ein Brunneneinbausatz geliefert. Der Prüfbericht wurde im September 2021 aktualisiert.
- 1.2 Zweck der Prüfung:** Zweck der durchgeführten Prüfung war die Dokumentation der Eigenschaften des Rückstauverschlusses in Bezug auf die modifizierten dänischen Prüfbedingungen für Rückstauverschlüsse außerhalb von Gebäuden nach DS/EN 13564-1:2003 „Anforderungen“ und DS/EN 13564-2:2003 „Prüfverfahren“. Die modifizierten Prüfungsbedingungen gemäß DS/EN 13564-2, Tabelle 1, sind Anlage 1 zu entnehmen. Die Prüfkörper wurden in einem 315-mm-Spülbrunnen installiert (siehe Anlage 2). Alle Tests wurden so durchgeführt, dass sie die Anforderungen für Rückstauverschlüsse des Typs 3 gemäß DS/EN 13564 erfüllen.
- 1.3 Prüfergebnisse:** Sämtliche Ergebnisse der mit dem Rückstauverschluss Napan Typ 1 von Sejma Industries durchgeführten Prüfung sind der nachstehenden Tabelle zu entnehmen:

1.4 Prüfungszeitraum: Die Prüfungen wurden im Juni und Oktober 2018 durchgeführt.

1.5 Fazit: Auf der Grundlage der durchgeführten Prüfung wird festgestellt, dass die Rückstauverschlüsse Napan Typ 1 und Napan Typ 1 MK von Sejma Industries ApS alle einschlägigen Anforderungen von DS/EN 13564-1 und DS/EN 13564-2 bei Einbau von oben in 315-mm- und 425-mm-Spülbrunnen außerhalb von Gebäuden erfüllen.

Außerdem wurde der Montagesatz der MK-Produkte geprüft und die Funktion bei Montage von oben in 315-mm- und 425-mm-Spülbrunnen bestätigt.

Bedingungen: Die Prüfergebnisse gelten nur für die geprüften Produkte. Der Prüfbericht darf nur auszugsweise wiedergegeben werden, wenn das Prüflabor den Auszug genehmigt hat.

26. Oktober 2021, Teknologisk Institut, Rørcentret, Taastrup

Unterschrift
Durchgeführt von: Stig Clausen
Durchwahl +45 7220 2288

Unterschrift
Ulrik Hindsberger
Leiter des Prüfzentrums

Anlage 1: *Modifizierte Prüfungsbedingungen für Rückstauverschlüsse gemäß Tabelle 1 in EN 13564-2*



Durchgeführt für:
Sejma Industries
Bommen 22
8620 Kjellerup
Dänemark

Bericht Nr. 835241R
Seite 2 von 6

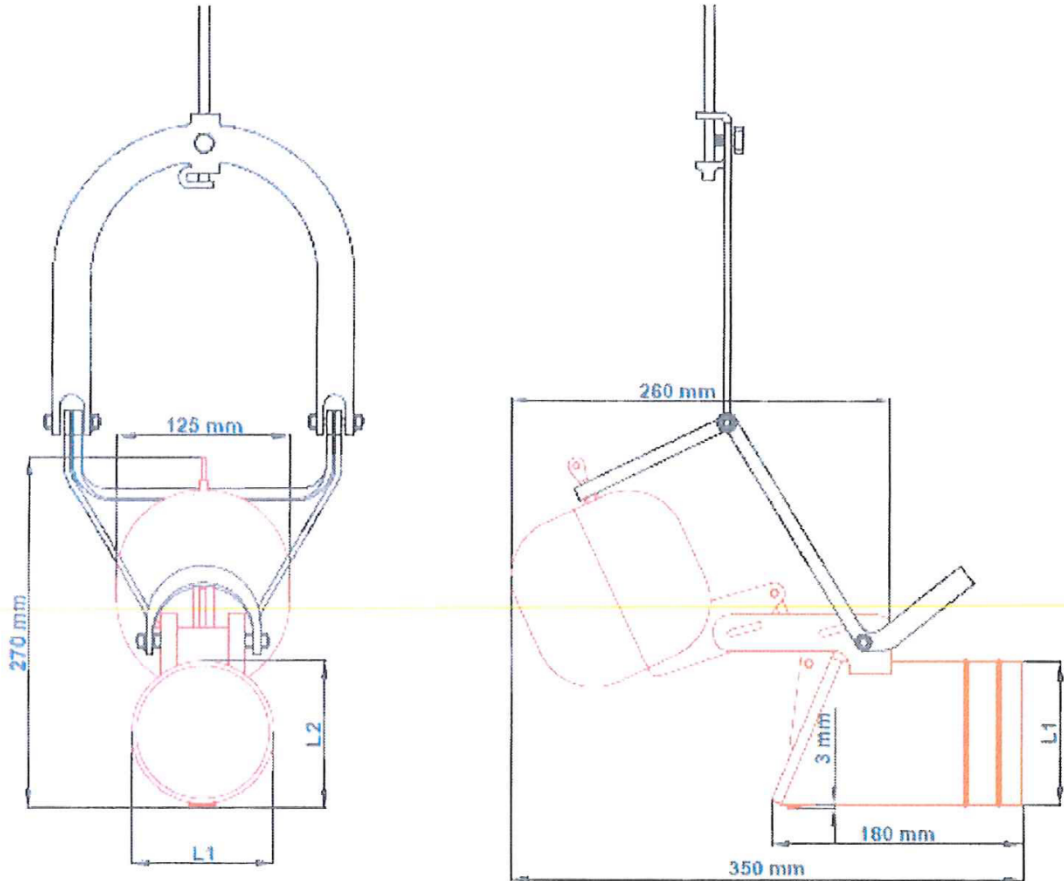
**TEKNOLOGISK
INSTITUT**

Initialen UHI/SCL

Test cycles	Step number	Step	Duration (sek)
Test cycle A to be performed 30 times in succession	1	Introduce flow 5 times - 0,25 l/s for \leq DN 50 - 0,40 l/s for $>$ DN 50 and $<$ DN 100 - 0,80 l/s for \geq DN 100	10 for each time
	2	Empty the sample and the adjacent pipeline	–
	3	Fill the pressure vessel to the invert level of discharge type	\geq 10
	4	Build-up the backflow pressure of 1 kPa	\geq 60
	5	Maintain the backflow pressure of 1 kPa	600
	6	Measure the leakage from steps 5	–
	7	Release backflow pressure	–
	8	Same as item No 2	–
Test cycle B to be performed 5 times in succession	9 to 12	Same as No 1 to 4	–
	13	Close the gate valve	–
	14	Build up the backflow pressure of 50 kPa by means of external pressure feeding via pressure tapping	\leq 150
	15	Maintain the backflow pressure of 50 kPa	300
	16	Measure the leakage from steps 15	–
	17 and 18	Same as No 7 and No 8	–



Anlage 2: Zeichnungen und Abbildungen des Rückstauverschlusses von Sejma Industries



RÜCKSTAUVERSCHLUSS TYP 1, MK 110, Brunnen 0315/0425

Warennummer	Typ	Brunnen	Rohrmaterial	L1	L2
153962110	MK	315	PVC	100	103
153962110 PP	MK	315	PP	98	101
153992110	MK	425	PVC	100	103
153992110 PP	MK	425	PP	98	101

SEJMA
INDUSTRIES

Typ MK 110
98/100 mm
Maßstab: 01:10



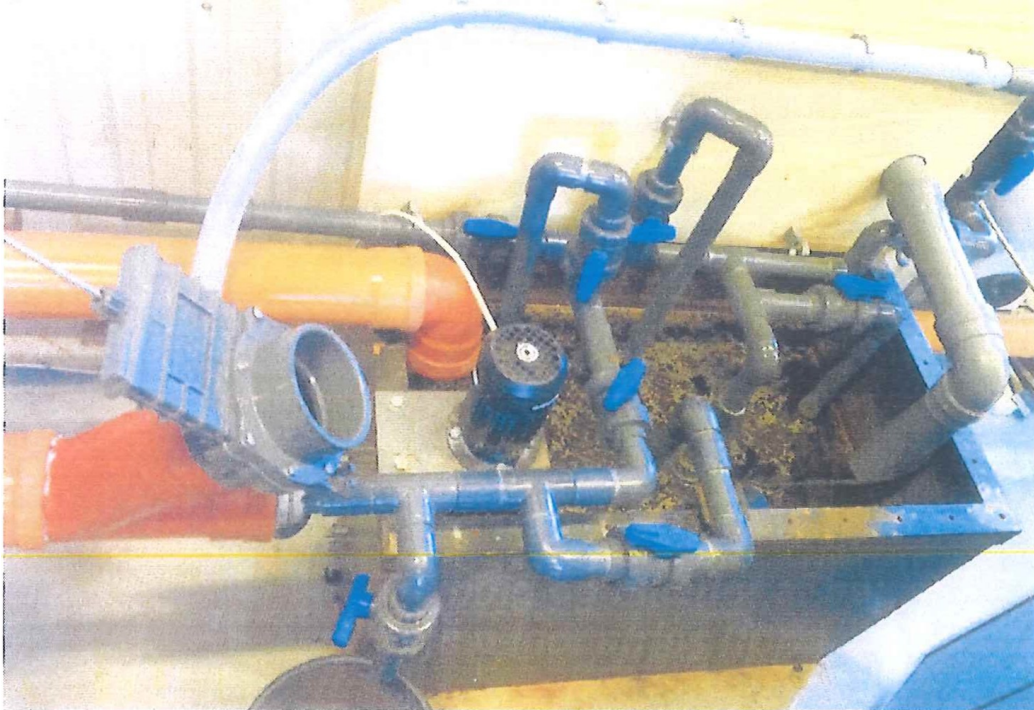
Durchgeführt für:
Sejma Industries
Bommen 22
8620 Kjellerup
Dänemark

Bericht Nr. 835241R
Seite 4 von 6

TEKNOLOGISK
INSTITUT

Initialen UHI/SCL

Anlage 2: Zeichnungen und Abbildungen des Rückstauverschlusses von Sejma Industries (Fortsetzung)





Durchgeführt für:
Sejma Industries
Bommen 22
8620 Kjellerup
Dänemark

Bericht Nr. 835241R
Seite 5 von 6

TEKNOLOGISK
INSTITUT

Initialen UHI/SCL

Anlage 2: Zeichnungen und Abbildungen des Rückstauverschlusses von Sejma Industries (Fortsetzung)

